



AZETYLENWERK
ERNST SCHULZ
BREMEN · HAMBURG

Schweiß- und Schneidtechnik
Arbeitsschutz & Zubehör
Industriegase & Tauchflaschen
Reparatur & Service

Azetylenwerk Ernst Schulz GmbH Telefon (04 21) 8 71 69-0
Lise-Meitner-Str. 16 Telefax (04 21) 8 72 82 12
28816 Stuhr-Brinkum e-mail: info@azeschulz.de



DREHTISCHE

und Automatisierungs-Komponenten



D53 / D102 / D302

KOMPAKT & VIELSEITIG!

Merkle entwickelt und produziert Drehtische von 50 bis 5000 kg Traglast im eigenen Haus. Jahrzehntelange Erfahrung und bewährte Technik sind die Grundlage für perfekte Ergebnisse bei jeder Rundnahtschweißung.

Merkle Drehtische garantieren eine präzise Drehzahlregelung und eine konstante Drehgeschwindigkeit auch bei ungleichmäßigen Lasten.

Alle Drehtische sind bis 135° kippbar und für den Einsatz mit den Verfahren MIG/MAG-, TIG-(WIG-), Elektrodenschweißen sowie Plasmaschweißen und -schneiden bestens geeignet. Ebenso bieten alle Modelle serienmäßig Anschlüsse für Fußschalter, Hand- oder Fernregler.

Merkle Drehtische bilden die Grundlage für automatisierte Schweißvorrichtungen und -anlagen.

Mit vielfältigen Komponenten aus dem Merkle Automatisierungs-Programm können individuelle Vorrichtungen und Anlagen für die unterschiedlichsten Anwendungsfälle aufgebaut werden.

Technische Daten

	D53 / 25	D53 / 70
Tischhöhe	320 oder 800 mm	
Tragkraft	50 kg / 0,5 kN	
Drehzahl (U/min.)	0,25 - 2,5 min ⁻¹	0,70 - 9,0 min ⁻¹
Innendurchlass	10 mm	
Planscheibendurchmesser	250 mm	
Stromabnehmer	400 A (34 V) 80% ED	



Bauserie D53

Wer regelmäßig Rohr- und Flanschverbindungen schweißen muss, braucht einen Drehtisch. Merkle bietet mit seinen Bauserien für jeden Einsatzzweck die richtige Lösung für die alltäglichen Herausforderungen im Betrieb.

BEDIENELEMENTE

- Start/Stop-Taster
- Auswahl Links-/Rechtsdrehung
- Potentiometer zur präzisen Drehzahleinstellung
- 2-Takt/4-Takt Auswahl
- Steckdose für Fußschalter bzw. Hand-/Fernregler
- Große Knöpfe, Regler und Schalter zur Bedienung auch mit Handschuhen
- Großer NOTAUS-Taster



Bedienfeld Serie D53



Bauserie D102/302

Technische Daten

D102 / 60

D 302 / 60

Tischhöhe	400 oder 750 mm	
Tragkraft	100 kg / 1 kN	
Drehzahl (U/min.)	0,1 - 10,0 min ⁻¹	0,05 - 5,0 min ⁻¹
Innendurchlass	60 mm	
Planscheibendurchmesser	400 mm	
Stromabnehmer	400 A (34 V) 80% ED	

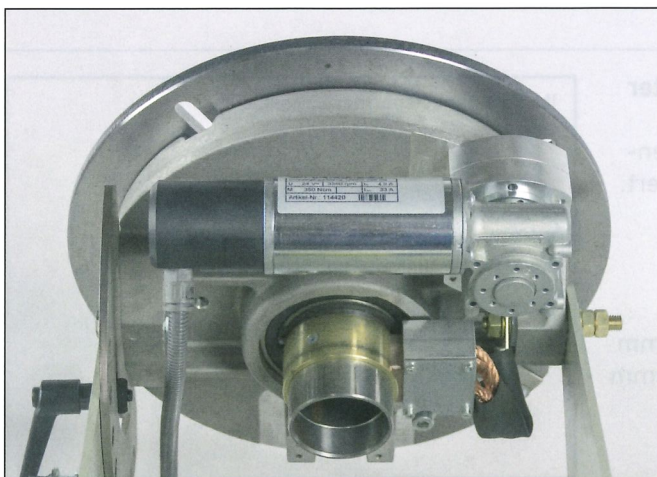
Die Serien D102 und D302 bieten mehr Tragkraft und noch feinere Einstellungsmöglichkeiten von 0,05 bis 10,0 min⁻¹. Auch der große Planscheibendurchmesser erlaubt mit 400 mm mehr Möglichkeiten.



Die Planscheiben der Serien D53/D102/D302 sind in einem Schwenkbereich von 135 Grad stufenlos positionierbar. Zusätzlich können die Planscheiben der Serien D102/D302 in 15 Grad Schritten fest arretiert werden.



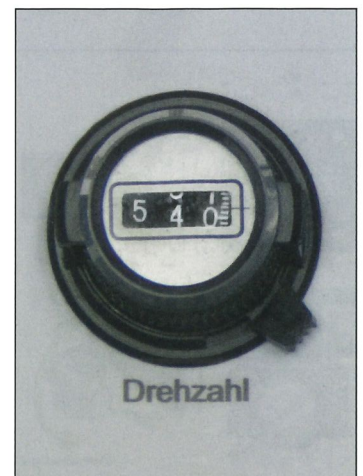
Mit den Merkle Automatisierungs-Komponenten lassen sich die Drehtische jederzeit aufrüsten: 3-Backen-Spannfutter, Montageflansche, Endschalterüberlappung (D102/302) sowie Brennerhalter, Verstellschlitten und vieles mehr.



Hochwertiger Stromabnehmer mit einer Belastbarkeit von max. 400 A/34 V bei 80% Einschaltdauer.

POTENTIOMETER

Die Drehzahl ist präzise und stufenlos über ein Mehrgangpotentiometer einstellbar. (D102/302) Die Drehtische sind serienmäßig mit einem Tachogenerator ausgestattet, der auch bei ungleichmäßiger Belastung bzw. geringer Drehzahl einen konstanten Lauf garantiert.



Potentiometer (D102/302)

Drehtische



Technische Daten:

	D53 / 25		D53 / 70		D102 / 60		D 302 / 60	
Tragkraft (vertikal)	50 kg/0,5 kN				100 kg/1,0 kN			
Drehzahl	0,25 - 2,5 min ⁻¹		0,70 - 9,0 min ⁻¹		0,1 - 10 min ⁻¹		0,05 - 5 min ⁻¹	
Drehmoment	2,5 - 15 Nm		2,5 - 10 Nm		15 - 50 Nm		30 - 100 Nm	
Planscheibendurchmesser	250 mm				400 mm			
Tischhöhe	320 mm	800 mm	320 mm	800 mm	400 mm	750 mm	400 mm	750 mm
Achshöhe	270 mm	750 mm	270 mm	750 mm	320 mm	670 mm	320 mm	670 mm
Innendurchlass	10 mm				60 mm			
Zentrierbohrung	ø 50H7 - 3 mm tief				ø 78H7 - 3 mm tief			
Kippwinkel - Planscheibe					135°			
Kippbewegung	manuell klemmbar				manuell klemmbar und einrastend			
Kippmoment	90 Nm				130 Nm			
max. Umlaufdurchmesser	450 mm	1340 mm	450 mm	1340 mm	490 mm	1160 mm	490 mm	1160 mm
Stromabnehmer	400 A (34 V) 80% ED							
Netzspannung	230 V / 240 V							
Frequenz	50 / 60 Hz							
Netzanschlussleitung	3 x 2,5 mm ² , 5 m mit Schukostecker							
Schnittstelle für externe Bedienung	Fußschalter; Hand- und Fernregler							
Drehzahlregelung	1:10				1:100			
Endschalterüberlappung 360° + Überlappstrecke	nein				Option			
Gewicht	33 kg	44 kg	33 kg	44 kg	55 kg	65 kg	56 kg	66 kg
Artikel-Nr.	157.184	157.188	157.186	157.190	117.766	116.738	117.768	116.746
Preis (zzgl. MwSt.)	2.080,00*	2.198,00*	2.130,00*	2.252,00*	2.720,00*	2.790,00*	2.950,00*	2.990,00*

Detaillierte Maße und Diagramme zu Kipp- und Drehmomenten auf Anfrage.

Anwendungsbeispiele:

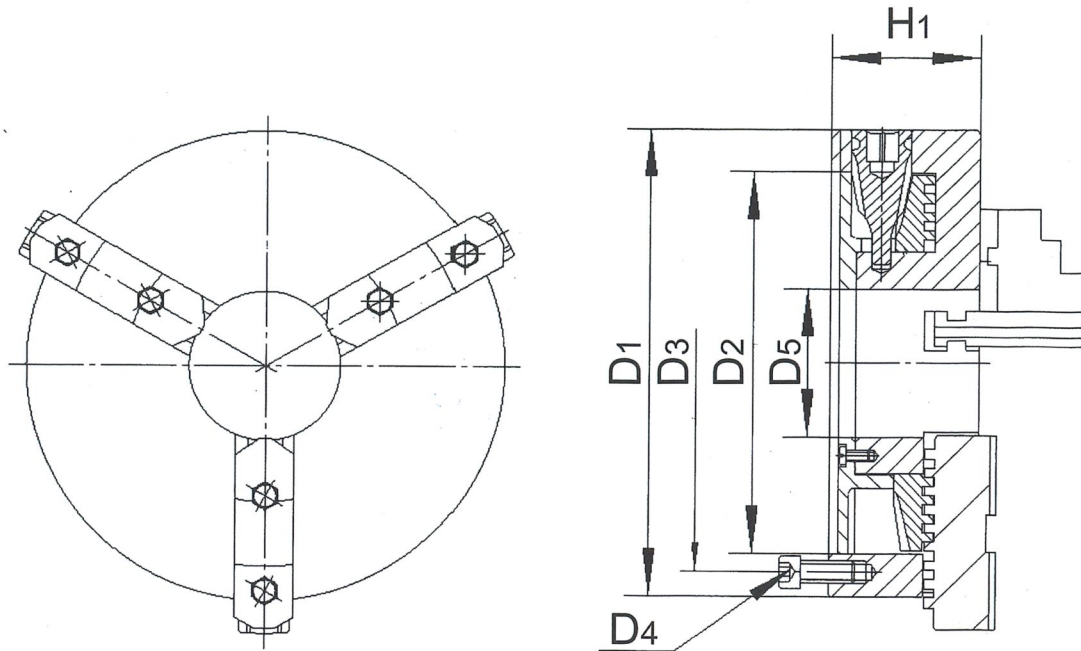


Drehtisch D102/302 auf Sockel mit 3-Backen-Spannfutter, pneumatischer Brennerzustellung und Gegendruckpinole.



Drehtisch D102/302 auf Sockel mit automatischer Schweißnahterkennung durch Laserabtastung.

Drei-Backen-Spannfutter (ME-DBS)



Alle Spannfutter haben zylindrische Zentrieraufnahmen nach DIN 6350.
Im Lieferumfang ist jeweils ein Satz mit nach außen gestuften Backen und ein Satz mit nach innen gestuften Backen enthalten.

Zur Montage der Spannfutter auf der Planscheibe ist ein Montageflansch notwendig.

Auswahl Montageflansch:

Kombination: Drehtisch - Spannfutter

Technische Daten		ME-DBS-125	ME-DBS-160	ME-DBS-200	ME-DBS-250
Drei-Backen-Spannfutter:					
D1 (mm)		125	160	200	250
D2 (mm)		95	130	165	206
D3 (mm)		108	142	180	226
D4		3 x M8	3 x M8	3 x M10	3 x M12
D5 (mm)		30	45	65	80
H1 (mm)		78	95	109	120
Werkstück- ϕ (mm)	min	3	4	4	6
	max	135	175	230	290
Durchlass (mm)		30	40	65	80
Gewicht (kg)		4,6	9	15,3	26,5
Artikel-Nr.:		113.050	113.052	113.054	113.056
Preis (zzgl. MwSt.)		229,00*	249,00*	299,00*	399,00*
Montageflansch:					
für D 53	Artikel-Nr.:	117.028	117.038	-	-
	Preis (zzgl. MwSt.)	244,00*	255,00*	-	-
für D 102 und 302	Artikel-Nr.:	-	129.212	117.074	117.076
	Preis (zzgl. MwSt.)	-	255,00*	255,00*	338,00*

